

I COPA de ESPAÑA de JIU JITSU MINI-BENJAMÍN, BENJAMÍN, ALEVÍN, INFANTIL Y CADETE

Organiza: Federación Catalana de Judo i DA

C / Saragossa, 7, 2a. planta

08214 Badia del Vallès, Barcelona

Telf. 93 747 97 57

Fax 93 747 97 58

Presidente de la Federación Catalana de Judo: Fermín Parra Berguices

Director de Organización: José Manuel Guisado Castro 660086606

SISTEMAS y CATEGORÍAS:

DUO KATA (masculino, femenino y mixto):

Mini benjamín (2008-2009), Benjamín (2006-2007), Alevín (2004-2005), Infantil (2002-2003)

Cadete (2001-2000)

LUCHA masculino y femenino:

Benjamín (2006-2007), Alevín (2004-2005), Infantil (2002-2003) Cadete (2001-2000)

FECHA: 23 y 24 de Abril de 2016

Horario:

Día 23 de 16:00h a 20:00 h Categorías Mini benjamín, Benjamín i Alevín

Día 24 de 9:30 h a 14:00 h. categorías Infantil y Cadete

Lugar: Polideportivo Municipal Badia del Vallès. Avenida de la Plata s/n. Badia del Vallès

INSCRIPCIONES: antes de las 14 h. del día 8 de abril de 2016 en la dirección de correo: federacio@fedecatjudo.cat

Publicación lista de participantes 11 de abril. Publicación listas definitivas, 15 de abril.

No se admitirán cambios ni modificaciones después de la publicación de las listas definitivas

CADA CLUB DEBERÀ INSCRIBIR OBLIGATORIAMENTE A UN ÀRBITRO COLEGIADO Y UN OFICIAL DE ORGANIZACIÓN o VOLUNTARIO DE MESA

Requisitos

- Licencia federativa en vigor con seguro obligatorio
- DNI /NIE Original
- Autorización paterna

Categorías, pesos y tiempo combate:

LUCHA:

CATEGORIAS	Años de nacimiento
BENJAMIN	2006-2007
ALEVIN	2004-2005
INFANTIL	2002-2003
CADETE	2000-2001

Chicos:

CADETES 2000-2001	INFANTILES 2002-2003	ALEVINES 2004-2005	BENJAMINES 2006-2007
1 x 2 min	1 x 2 min	1 x 2 min	1 x 2 min
- 48kg - 55kg - 62kg - 69kg + 69kg	- 41kg - 48kg - 55kg - 60kg + 60kg	- 30kg - 36kg - 42kg - 48kg + 48kg	- 26kg - 31kg - 36kg - 41kg + 41kg

Chicas:

CADETES 2000-2001	INFANTILES 2002-2003	ALEVINES 2004-2005	BENJAMINES 2006-2007
1 x 2 min	1 x 2 min	1 x 2 min	1 x 2 min
- 48kg - 55kg - 62kg + 62kg	- 39kg - 46kg - 52kg - 58kg + 58kg	- 28kg - 34kg - 40kg - 46kg + 46kg	- 25kg - 30kg - 35kg - 40kg + 40kg

Pesos: Se adaptarán los pesos según inscripción. No se permite competir en dos grupos de edades diferentes, ni en dos pesos diferentes sean de la misma categoría o diferente.

Sistema Dúo: Sistema por rondas: dos rondas sin final. Masculino, Femenino y Mixto. Posibilidad de ligas según número de inscritos. Siempre que sea posible se respetará el año de nacimiento dentro de cada categoría. Se permite solamente participar en un dúo mixto más un dúo masculino o femenino.

Sistema Lucha: Eliminatoria directa con repesca simple. Posibilidad de liga según número de inscritos

LA ORGANIZACIÓN SE RESERVA EL DERECHO A MODIFICAR LAS PRESENTES BASES EN CASO NECESARIO. UNA VEZ CERRADA LA INSCRIPCIÓN SE HARAN PÚBLICAS LISTAS DE PARTICIPANTES Y HORARIOS DEFINITIVOS

PROGRAMA

Sábado 23 de Abril

Pesaje y control de documentación: de 14:00 a 15:00 horas en el Pabellón

Sorteo: una vez cerrado el pesaje y control de documentación se efectuará el sorteo

Reunión Arbitral: 15:00 horas en el Pabellón

15:30 Inicio competición DUO; a la que se vaya finalizando Inicio Competición Lucha

20:00 Hora prevista aproximada Fin competición y entrega trofeos

Domingo 24 de Abril

Pesaje: de 08:30 a 09:30 horas en el Pabellón

Sorteo: una vez cerrado el pesaje y control de documentación se efectuará el sorteo

Reunión Arbitral: 09:30 horas en el Pabellón

10:00 Inicio competición DUO a la que se vaya finalizando Inicio Competición Lucha

13:30 Hora prevista aproximada Fin competición y entrega trofeos

14:00 Dispersión



FEDERACIÓ CATALANA DE JUDO

AIKIDO - DEFENSA PERSONAL - JIU JITSU
KENDO - WU SHU



ANEXO1. DESARROLLO DE LA COMPETICIÓN

1. DUO:

MINI-BENJAMIN: 2008-2009

3 MOVIMIENTOS				
1ª SERIE				

BENJAMIN: 2006-2007

5 MOVIMIENTOS		
1ª SERIE, (2 MOVIMIENTOS)	2ª SERIE, (2 MOVIMIENTOS)	3ª SERIE, (1 MOVIMIENTO)



FEDERACIÓ CATALANA DE JUDO

AIKIDO - DEFENSA PERSONAL - JIU JITSU
KENDO - WU SHU



ALEVIN: 2004-2005

6 MOVIMIENTOS		
1ª SERIE, (2 MOVIMIENTOS)	2ª SERIE, (2 MOVIMIENTOS)	3ª SERIE, (2 MOVIMIENTOS)

c/ Saragossa, 7 - 08214 BADIA DEL VALLÉS - T. 93 747 97 57 - FAX 93 747 97 58 email: federació@fedecatjudo.cat - www.fedecatjudo.cat



FEDERACIÓ CATALANA DE JUDO

AIKIDO - DEFENSA PERSONAL - JIU JITSU
KENDO - WU SHU



INFANTIL: 2002-2003

9 MOVIMIENTOS		
1ª SERIE, (3 MOVIMIENTOS)	2ª SERIE, (3 MOVIMIENTOS)	3ª SERIE, (3 MOVIMIENTO)

c/ Saragossa, 7 - 08214 BADIA DEL VALLÈS - T. 93 747 97 57 - FAX 93 747 97 58 email: federació@fedecatjudo.cat - www.fedecatjudo.cat

CADETE: 2000-2001

12 MOVIMIENTOS			
1ª SERIE, (3 MOVIMIENTOS)	2ª SERIE, (3 MOVIMIENTOS)	3ª SERIE, (3 MOVIMIENTOS)	4ª SERIE, (3 MOVIMIENTOS)

c/ Saragossa, 7 - 08214 BADIA DEL VALLÉS - T. 93 747 97 57 - FAX 93 747 97 58 email: federació@fedecatjudo.cat - www.fedecatjudo.cat

CATEGORIAS	AÑO DE NACIMIENTO	TOTAL MOVIMIENTOS
MINIBENJAMIN 2 Rondas	2008-2009	Se realizan los tres movimientos por Tori i HANTEI Se cambian los papeles de Tori i Uke. Se realizan los tres movimientos HANTEI. Se realizaran dos rondas consecutivas según sorteo
BENJAMIN 2 Rondas	2006-2007	Se realizan los cinco movimientos por Tori i HANTEI Se cambian los papeles de Tori i Uke. Se realizan los cinco movimientos HANTEI. Se realizaran dos rondas consecutivas según sorteo
ALEVIN 2 Rondas	2004-2005	Se realizan los seis movimientos por Tori i HANTEI Se cambian los papeles de Tori i Uke. Se realizan los seis movimientos HANTEI. Se realizaran dos rondas consecutivas según sorteo
INFANTIL 2 Rondas	2002-2003	Realización de los 3 movimientos de la 1ª Serie. HANTEI Realización de los 3 movimientos de la 2ª Serie. HANTEI Realización de los 3 movimientos de la 3ª Serie. HANTEI Se realizaran dos rondas consecutivas según sorteo
CADETE 2 Rondas	2000-2001	Realización de los 3 movimientos de la 1ª Serie. HANTEI Realización de los 3 movimientos de la 2ª Serie. HANTEI Realización de los 3 movimientos de la 3ª Serie. HANTEI Realización de los 3 movimientos de la 3ª Serie. HANTEI Se realizaran dos rondas consecutivas según sorteo. Según inscripción se valorará la posibilidad de liga

2. LUCHA

	<i>TIEMPO DE COMBATE</i>	<i>OSEAKOMI/ WAZARI</i>	<i>OSAOKOMI/ IPPON</i>
BENJAMIN	2'	5"	10"
ALEVIN	2'	5"	10"
INFANTIL	2'	5"	10"
CADETE	2'	5"	10"

Se seguirán las normas de la RFEJYDA para estas categorías:

Uso obligatorio de protecciones de mano (roja y azul). Uso protecciones de pierna (roja y azul) recomendado

Como recordatorio general se tendrá en cuenta:

- Nuestra principal misión es formar y proteger al competidor
- No se permitirá guiar los combates Benjamines y Alevines. Se permitirá un técnico en los infantiles y cadetes
- No se permiten ningún golpe a la cara o cabeza
- Se permiten estrangulaciones y luxaciones solo en categoría cadete
- Las decisiones arbitrales son inapelables.
- La organización se reserva el derecho de expulsión del recinto de un competidor, técnico o público si su conducta es contraria al espíritu deportivo.
- La organización podrá modificar por causa mayor cualquier aspecto de la competición. Sus decisiones serán inapelables.
- La participación en el torneo presupone el conocimiento y aceptación de estas normas

ANEXO 2

AUTORIZACIÓN

El abajo firmante D. /D^a _____
con DNI /NIF/Pasaporte nº _____, telf. _____ autoriza como
padre/madre/tutor (*tachar lo que no proceda*) a que el menor _____,
con DNI _____, nacido el _____ y afiliado por el Club
_____ de la Federación _____ participe el día 23-24 de Abril de
2016 en la Copa de España de Jiu jitsu

Asimismo autoriza a la grabación, reproducción y difusión por parte de la Federación Catalana de Judo y Disciplinas Asociadas de las imágenes asociadas a dichos eventos, en cualquier formato y/o soporte (papel, electrónico, telemático, etc.) y en los medios que habitualmente utiliza la Federación para la difusión de su información.

Firmado:

En _____ a _____ de _____ 20__

ANEXO 3

ALOJAMIENTO



HOTEL PORTA DE GALLECS ***

Precio por persona:

AD: 28,95€

MP: 43,95€

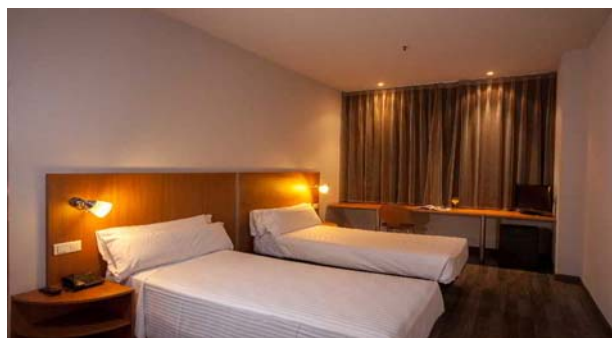
(IVA 10% incluido)

Tasa turística no incluida: 0.50€/pax/nt)

No comisionable

Incluye:

- Desayuno bufete
- Los menús incluyen agua, pan , vinos y café.
- Wi-Fi
- Párquing cubierto gratuito
- Terraza exterior



Todos los deportistas que estén interesados deberán realizar la reserva directamente al hotel indicando el código ABRIL2016SPORT al e-mail: mollet@ciutathotels.com

Cómo llegar:

<https://goo.gl/maps/HfqeoLYFrfg2>

